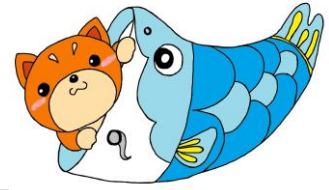




# なかだ小 ひのっち だより



1年生の保護者のみなさまへ

**1学期の間は水色の連絡カードが必要です。  
カードがないと参加できません。**

お子さんと終了時間を相談の上、保護者が記入し持たせてください。

また、記入した時間よりも早く帰りたいというお子さんもいます。予定した時間より早く帰っても大丈夫かどうかも伝えてあげてください。カードにも記入していただくと、ひのっちパートナーも確認ができます。（連絡事項がある場合、カードにご記入ください。）

○この5月ごろは4月からの疲れも出てくる時期です。5時までの参加だと途中で飽きたり、寂しくなって泣いてしまうこともあります。初めのうちは参加時間を短めからスタートしてみてください。もし可能なら、友達と一緒に参加できるよう、保護者のほうで調整していただくと幸いです。

学童クラブからのひのっちへ参加は  
5月11日（月）となります

2年生以上の保護者のみなさまへ

カードは必要ありません。ひのっちの参加については、おうちでよく話し合って参加してください。2年生以上用のカードもあります。必要な場合はひのっちの受付にお声がけください。

1ねんせいのみなさんへ（おうちのひとといっしょによみましょう）

- ・ひのっちであそぶことのできるばしょは、かていかしつ・たいいくかん・こうていです。  
\*ピオトープ・こかげひろば・ちゅうしゃじょう・はたけではあそべません。
- ・こまったとき、けがをしたときは、きいろいベストのパートナーさんにこえをかけてね。
- ・ひのっちにきているときは、きょうしつにわすれものをとりにいくことはできません。
- ・トイレは、かていかしつまえにあるトイレをつかきましょう。
- ・ひのっちのボールやおもちゃは、ほかのおともだちとゆずりあってつかいましょう。
- ・つかったものは、かたづけましょう。

ルールをまもって、たのしくすごしましょう。

**仲田小ひのっち 080-3430-5672**

※開設日の終了時間までの間、緊急連絡のみ使用できます。

※帰宅時間など個人的な連絡に使うことはできません。

**上記時間以外は子育て課へ 042-514-8579（直通）**



ひのっちから連絡する場合があります 仲田小ひのっちの電話番号をご登録ください

# なかだ小ひのっち 5月の予定とプログラム

月	火	水	木	金	土	日
				1	2	3
				お休み	お休み	お休み
4	5	6	7	8	9	10
お休み	お休み	お休み	★	★	お休み	お休み
11	12	13	14	15	16	17
●	●	●	●	●	お休み	お休み
18	19	20	21	22	23	24
●	●	お休み	●	★	お休み	お休み
25	26	27	28	29	30	31
★	★	●	●	●	お休み	お休み

●=ひのっち開催日

★=こうさく・スポーツのある日

<実施時間>

放課後～午後5時

<受付教室> 家庭科室

<活動場所>

家庭科室、体育館、校庭

(こかげ広場・ピオトープ・畑周辺では遊べません。)

※時間・場所につきましては、事情により変更する場合があります。

※ひのっちは、給食のある日のみ開催します。



## くっつくクッキー

5/7 (木)・8 (金)

マグネットがついていますので、くっつけることができます。すきないろにぬったり、かざりをつけたりして、すてきなクッキーをつくりましょう。

## ポッチャであそぼう！！

5/26 (火)

場所：体育館



仲田小オリジナルルールでポッチャを楽しみましょう。

だれでもかんたんにできるスポーツです。しかし、かつためには、なかまとはよくはなしあい、きょうりよくすることがとてもたいせつです。



## ぶんぶんごまづくり

5/22 (金)

25 (月)

「ぶんぶん」とおとをならせるようにがんばろう。

### 【 こうさくにさんかするときのルール 】

- ・かえるじかんによゆうをもって、さんかしてください。
- ・こうさくのパートナーさんのはなしをしっかりききましょう。
- ・こうさくでつけた「のり」や「ペン」のフタはしっかりしめましょう。
- ・できたさくひんは、もちかえりましょう。
- ・こうさくがおわったら、こうさくのパートナーさんに「ありがとう」と、おれいをつたえましょう。
- ・こうさくのじゅんばんをまっているときは、こうさくをしているひとのじゃまにならないようにほかのあそびをしてまちましょう。じゅんばんになったら、なまえをよびます。